

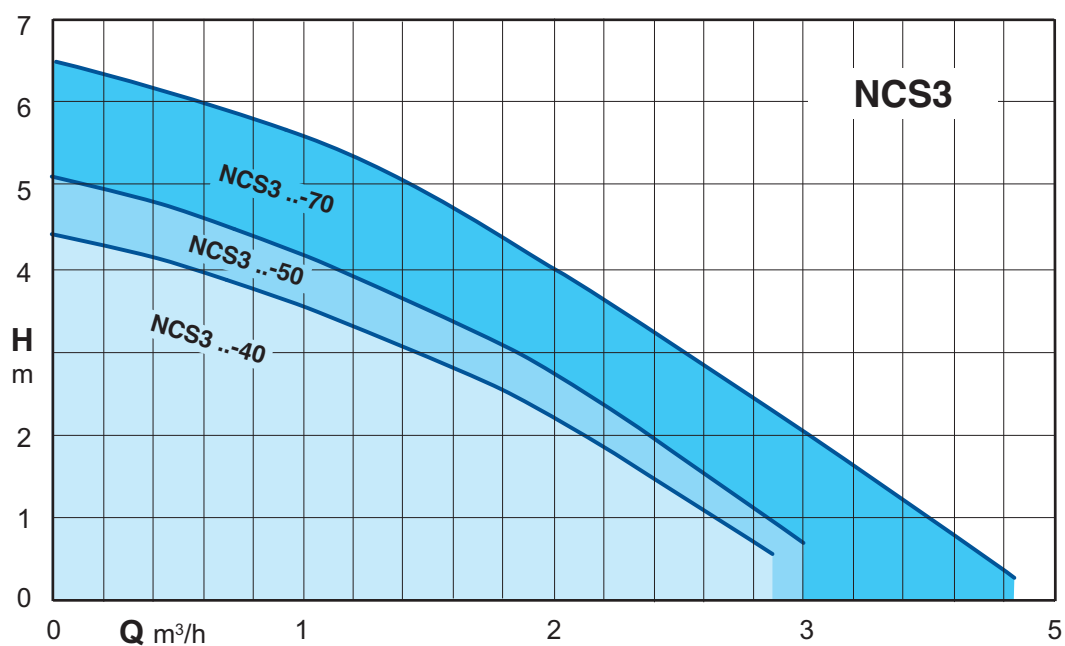
NCS3 60 Hz



Circulating pumps for sanitary hot water
Bombas circuladoras de agua caliente sanitaria



Coverage chart - Campo de aplicaciones



NCS3 60 Hz



Construction

Bronze pump casing with suction and delivery connections with the same diameter and on the same axis (in-line).
Stainless steel AISI 316 canned rotor.

Component	Materials
Pump casing	Bronze
Impeller	Composite
Shaft	Stainless steel AISI 420
Bearings	Graphite

Applications

Circulation of sanitary hot water.

Operating conditions

Liquid temperature from +5 °C to +65 °C.
Ambient temperature up to 40 °C.
Sound pressure \leq 43 dB (A).
Minimum suction pressure: 0,05 bar at 50 °C
Maximum permissible working pressure 10 bar.

Motor

2-pole induction motor, 60 Hz.
Three adjustable speeds.
NCS3: single-phase 220 V.
Insulation class H.
Protection IP 44.

Special features on request

Brass unions.

Designation

NCS3 20 - 40 / 130

Series _____
DN ports in mm _____
Max. head in dm _____
connection size mm _____

Ejecución

Cuerpo bomba en bronce con orificios de aspiración e impulsión del mismo diámetro y dispuestos sobre el mismo eje (ejecución "in-line").
Camisa del rotor en acero inoxidable AISI 316.

Componente	Material
Cuerpo bomba	Bronce
Rodete	Material composite
Eje	Acero inoxidable AISI 420
Cojinete	Carbono AISI 420

Aplicaciones

Recirculación de agua caliente sanitaria

Limites de empleo

Temperatura líquido: de +5 °C a +65 °C.
Temperatura ambiente hasta 40 °C.
Nivel sonoro \leq 43 dB (A)
Presión mínima en fase de aspiración: 0,05 bar a 50 °C
Presión máxima: 10 bar.

Motor

Motor a inducción a 2 polos, 60 Hz.
Tres velocidades.
NCS3: monofásico 220 V.
Aislamiento clase H.
Protección IP 44.

Ejecuciones especiales bajo demanda

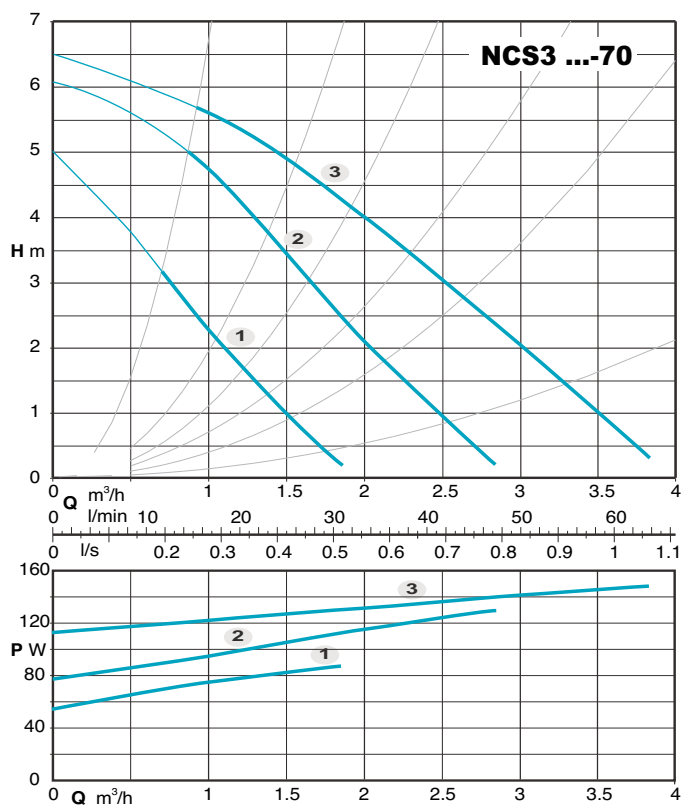
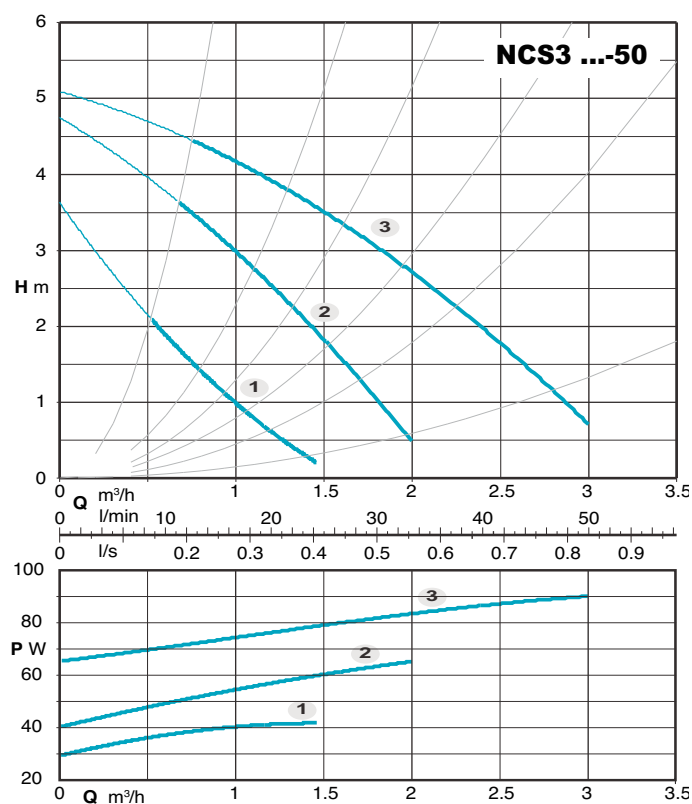
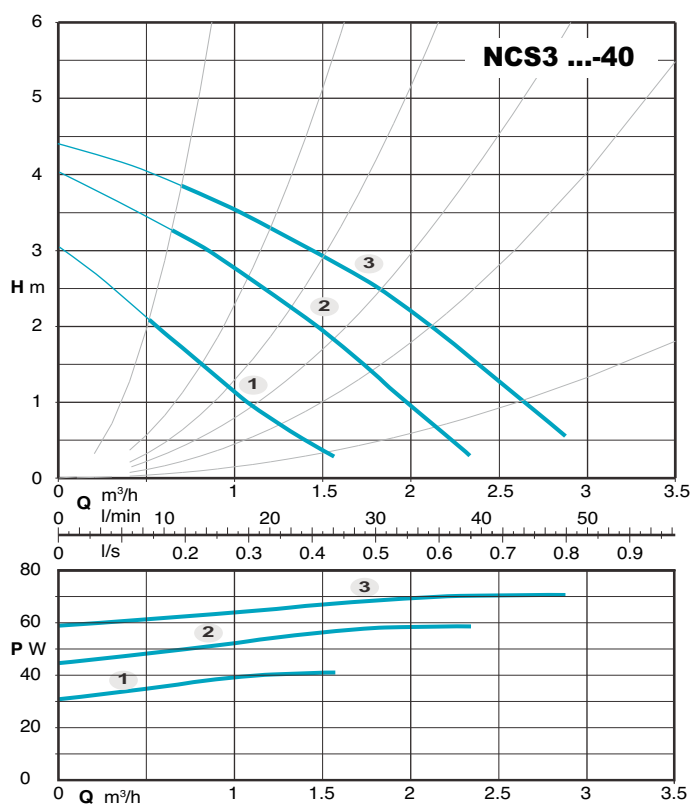
Uniones de latón.

Designación

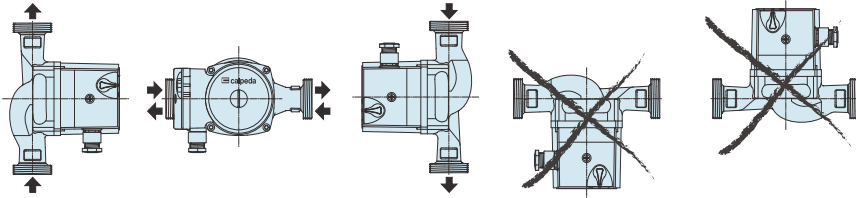
NCS3 20 - 40 / 130

Série _____
DN orificios en mm _____
Altura máxima en dm _____
Altura de montaje en mm _____

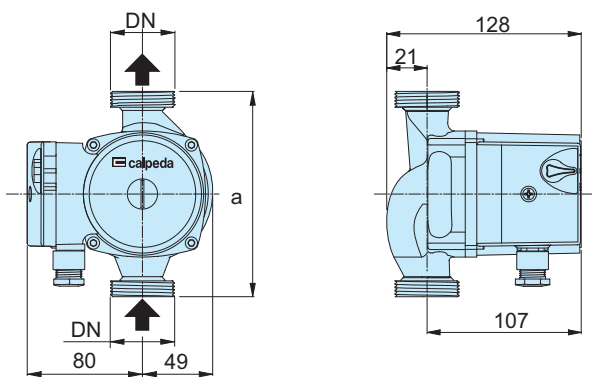
Characteristic curves - Curvas características



Examples of installations - Ejemplo de instalación



Dimensions and weights - Dimensiones y pesos



Unions (on request)
Uniones (bajo demanda)

TYPE TIPO	DN	Pos.	P1 (W)	1x 230 V [A]	a mm	[kg]
NCS3 20-40/130	G 1 1/4	3	70	0,30	130	2,3
NCS3 25-40/130	G 1 1/2	1	59	0,26		
NCS3 20-50/130	G 1 1/4	3	91	0,38	130	2,5
NCS3 25-50/130	G 1 1/2	1	65	0,28		
NCS3 20-70/130	G 1 1/4	3	148	0,66	130	3,8
NCS3 25-70/130	G 1 1/2	1	128	0,59		
			87	0,41		

TYPE	DN	DN1
KIT G 1 1/4 - G 3/4 (NCS3 20..)	G 1 1/4	G 3/4
KIT G 1 1/2 - G 1 (NCS3 25..)	G 1 1/2	G 1